

ΑΝΤΑΓΩΝΙΣΤΙΚΟΙ ΚΙΝΔΥΝΟΙ ΒΑΚΤΗΡΙΑΙΜΙΑΣ ΣΧΕΤΙΖΟΜΕΝΗΣ ΜΕ ΚΕΝΤΡΙΚΗ ΓΡΑΜΜΗ ΚΑΙ ΘΝΗΤΟΤΗΤΑΣ ΣΤΗ ΜΕΘ: ΜΙΑ ΠΡΟΣΕΓΓΙΣΗ ΠΟΛΛΑΠΛΩΝ ΚΑΤΑΣΤΑΣΕΩΝ

Α. Καφάτζη¹, Ι. Παυλοπούλου², Ε. Ανδρέου³, Χ. Στυλιανού⁴, Ε. Αποστολοπούλου²

¹ Ευρωκλινική Αθηνών, Τμήμα Νοσηλευτικής ΕΚΠΑ

² Τμήμα Νοσηλευτικής ΕΚΠΑ

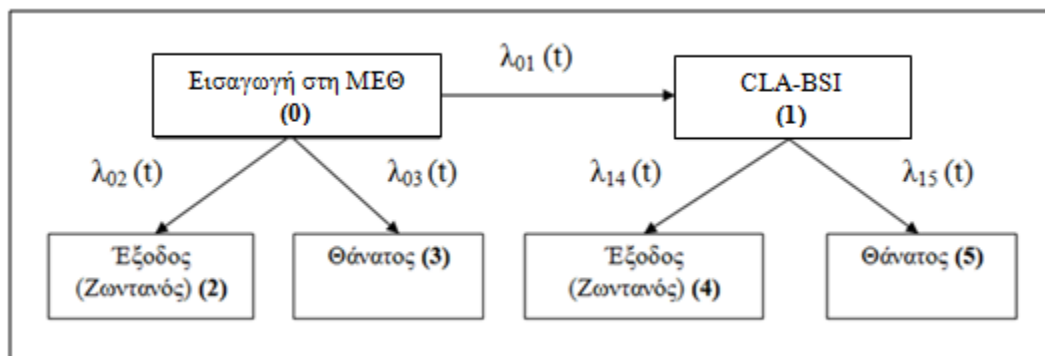
³ Γενικό Νοσοκομείο Νίκαιας Πειραιά «Άγιος Παντελεήμων», Τμήμα Νοσηλευτικής ΕΚΠΑ

⁴ Νοσηλευτικό Ίδρυμα Μετοχικού Ταμείου Στρατού, Τμήμα Νοσηλευτικής ΠΑΔΑ

Εισαγωγή: Ένα από τα κύρια προβλήματα των μελετών επιτήρησης είναι η αγνόηση των ανταγωνιστικών κινδύνων λοίμωξης και θνητότητας, που οδηγεί στην μεροληψία ανταγωνιστικών κινδύνων.

Σκοπός: Η διερεύνηση των ανταγωνιστικών κινδύνων βακτηριαίμιας που σχετίζεται με κεντρική γραμμή (Central Line-Associated Bloodstream Infection=CLA-BSI)-θάνατος και έξοδος χωρίς CLA-BSI- και του ανταγωνιστικού κινδύνου θανάτου στη ΜΕΘ -έξοδος ζωντανών- εφαρμόζοντας μοντέλο πολλαπλών καταστάσεων (ΜΠΚ).

Υλικό-Μέθοδοι: Πραγματοποιήθηκε προοπτική μελέτη επιτήρησης για διάστημα δύο ετών σε τέσσερες ΜΕΘ της Αττικής. Για τον υπολογισμό των κινδύνων εφαρμόστηκε ΜΠΚ (Εικόνα 1).



Εικόνα 1. Μοντέλο πολλαπλών καταστάσεων

Κίνδυνος CLA-BSI (λ_{01}): Ασθενείς με CLA-BSI/ Ημέρες σε κίνδυνο για CLA-BSI.

Κίνδυνος εξόδου χωρίς CLA-BSI (λ_{02}): Ασθενείς χωρίς CLA-BSI που εξήλθαν/Ημέρες σε κίνδυνο για CLA-BSI.

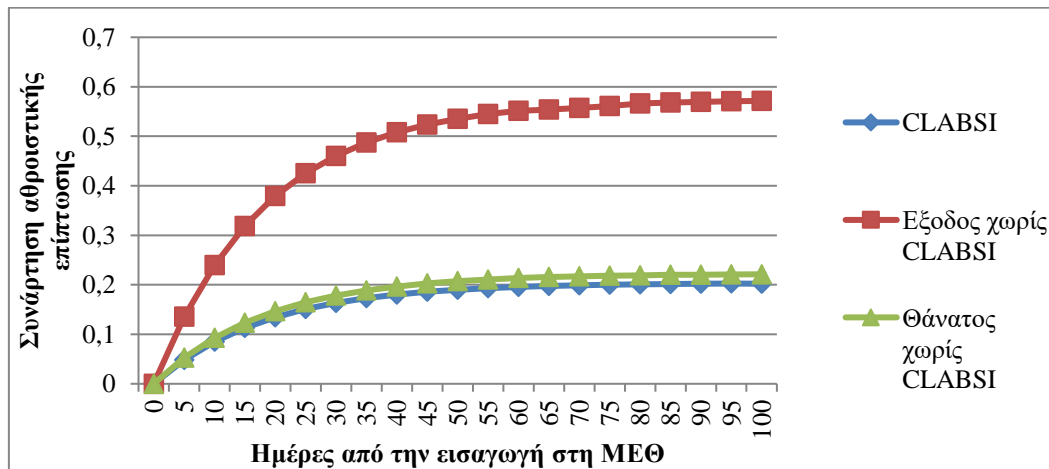
Κίνδυνος θανάτου χωρίς CLA-BSI (λ_{03}): Ασθενείς χωρίς CLA-BSI που πέθαναν/Ημέρες σε κίνδυνο για CLA-BSI.

Κίνδυνος θανάτου: Ασθενείς που πέθαναν/Σύνολο ημερών νοσηλείας.

Κίνδυνος εξόδου ζωντανών: Ασθενείς που εξήλθαν/Σύνολο ημερών νοσηλείας.

Αποτελέσματα: Στην ανάλυση συμπεριελήφθησαν 378 ασθενείς με 9.369 ημέρες νοσηλείας. Ο ημερήσιος κίνδυνος CLA-BSI ήταν 0,011. Οι ανταγωνιστικοί κίνδυνοι έξοδος και θάνατος χωρίς CLA-BSI ήταν 0,031 και 0,012. Ο κίνδυνος εξόδου και

θανάτου χωρίς CLA-BSI ήταν 2,8 και 1,1 φορές μεγαλύτερος του κινδύνου CLA-BSI. Ο κίνδυνος θανάτου στη ΜΕΘ ήταν 0,012. Ο ανταγωνιστικός κίνδυνος εξόδου ζωντανών ήταν 0,027. Ο κίνδυνος εξόδου ήταν 2,2 φορές μεγαλύτερος του κινδύνου θανάτου στη ΜΕΘ (Σχήμα 1).



Σχήμα 1. Αθροιστικός κίνδυνος CLA-BSI και ανταγωνιστικών γεγονότων

Συμπεράσματα: Τα ΜΠΚ επιτρέπουν την ταυτόχρονη ανάλυση των ανταγωνιστικών κινδύνων εμφάνισης CLA-BSI και θνητότητας στη ΜΕΘ, για την αποφυγή της μεροληψίας ανταγωνιστικών κινδύνων, που μπορεί να οδηγήσει σε παραπλανητικές εκτιμήσεις.